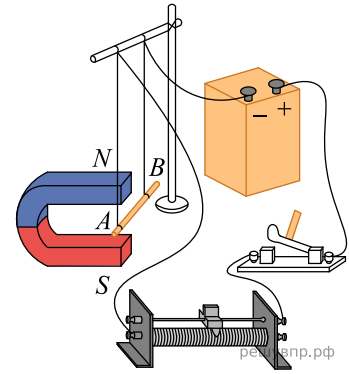


Прочитайте текст и вставьте на место пропусков слова (словосочетания) из приведённого списка.

Для того чтобы исследовать влияние магнитного поля на проводник с током, соберём следующую установку: прямой проводник с током поместим между полюсами дугообразного магнита (см. рис.). В этом случае ток в проводнике протекает \_\_\_\_\_ магнитным линиям магнита. При замыкании цепи на проводник действует \_\_\_\_\_, и проводник будет втягиваться в область магнита. Для того чтобы действующая на проводник сила выталкивала проводник с током из области магнита, можно перевернуть дугообразный магнит или \_\_\_\_\_.



Список слов и словосочетаний

- 1) параллельно
- 2) перпендикулярно
- 3) выталкивающая сила
- 4) сила Кулона
- 5) сила Ампера
- 6) сместить ползунок реостата влево
- 7) поменять полярность подключения источника тока