

В катушке, замкнутой на гальванометр, находится постоянный магнит. Южный полюс магнита расположен снизу (рис. 1). При движении магнита в катушке наблюдают возникновение индукционного тока, который фиксируется гальванометром. График зависимости индукционного тока в катушке от времени представлен на рис. 2.

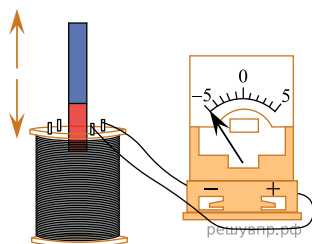


Рис. 1

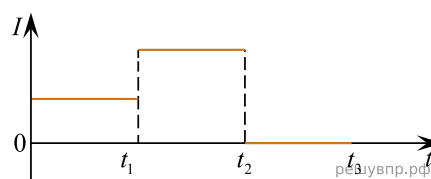


Рис. 2

Выберите два верных утверждения, соответствующих данным графика. Запишите в ответе их номера.

- 1) В промежутке времени от 0 до t_1 южный полюс магнита выдвигают из катушки, а в промежутке времени от t_1 до t_2 вносят в катушку северный полюс магнита.
- 2) В промежутке времени от 0 до t_1 южный полюс магнита выдвигают из катушки, а в промежутке времени от t_1 до t_2 южный полюс магнита покоится относительно катушки.
- 3) В промежутке времени от t_1 до t_2 магнит движется относительно катушки с большей скоростью, чем в промежутке от 0 до t_1 .
- 4) В промежутке времени от t_1 до t_2 магнит движется относительно катушки равноускоренно, а в промежутке от t_2 до t_3 — равномерно.
- 5) В промежутке времени от t_2 до t_3 в катушке наблюдается явление электромагнитной индукции.