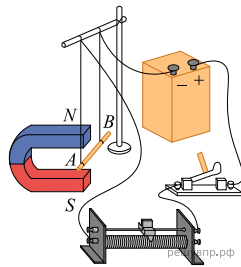


Вариант № 1842

Вам необходимо исследовать, зависит ли направление силы Ампера, действующей на проводник с током в магнитном поле, от направления вектора индукции магнитного поля. Имеется следующее оборудование (см. рис.):

- источник постоянного тока, ключ, реостат;
- проводник (на рисунке проводник АВ);
- три одинаковых постоянных подковообразных магнита;
- штатив, соединительные провода.



В ответе:

1. Опишите экспериментальную установку.
2. Опишите порядок действий при проведении исследования.