

Прочитайте текст и выполните задания 14 и 15.

**Масс-спектрометр**

Масс-спектрометрия — это метод исследования вещества, основанный на разделении различных по массе и предварительно ионизированных молекул и определении отношения массы к заряду ионов. Современные масс-спектрометры (рис. 1) позволяют установить состав исследуемого вещества и используются в самых разных областях: химии, экологии, геологии, криминалистике и т. д.

На рис. 2 представлена схема устройства масс-спектрометра. Из ионного источника 1 ускоренные ионы через щель 2 попадают в область 3 постоянных и однородных электрического и магнитного полей. Направление электрического поля между пластинами конденсатора показано стрелками. Магнитное поле подбирается таким образом, чтобы ионы двигались равномерно и прямолинейно.

Ион не отклоняется от направления движения и проходит через вторую щель 4, попадая в область 5 однородного и постоянного магнитного поля с индукцией  $\vec{B}$ , направленной перпендикулярно плоскости рисунка. В магнитном поле  $\vec{B}$  ион движется по окружности 6, радиус  $R$  которой прямо пропорционален отношению массы иона к его заряду:  $\frac{m}{q} = \frac{BR}{v}$ .

В качестве детектора ионов 7 можно использовать фотопластинку, хотя в современных масс-спектрометрах в качестве детекторов обычно используют электронные умножители или микроканальные пластинки.

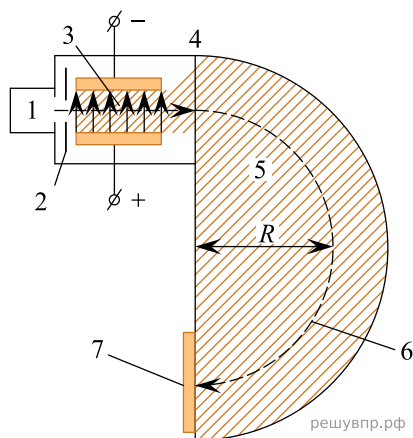


Рис. 2



Рис. 1

Тяжёлый и лёгкий ионы, имеющие одинаковые заряды, влетают в область 5 магнитного поля с одинаковыми скоростями. Радиус траектории какого иона будет больше? Ответ поясните.