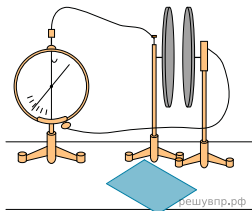


Вариант № 3532

На рисунке представлена установка по изучению свойств плоского конденсатора. Пластины конденсатора присоединяют к электromетру, корпус которого заземлён. Наэлектризованной палочкой касаются пластины конденсатора. При этом конденсатор приобретёт некоторый заряд, а электрометр будет показывать разность потенциалов между пластинами конденсатора. В соответствии с определением электроёмкости $C = \frac{q}{U}$, где q — заряд конденсатора, U — разность потенциалов между пластинами конденсатора.



Вам необходимо исследовать, зависит ли электроёмкость плоского конденсатора от площади его пластин.

Имеется следующее оборудование:

- электрометр;
- пластины на подставках, образующие плоский конденсатор;
- эбонитовая палочка и шерсть для сообщения конденсатору электрического заряда;
- пластины из стекла и полистирола;
- соединительные провода.

В ответе:

1. Опишите экспериментальную установку.
2. Опишите порядок действий при проведении исследования.