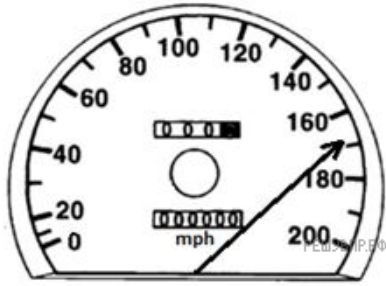


Скорость измеряют при помощи спидометра. Погрешность измерения скорости при помощи данного спидометра равна его цене деления.



Запишите в ответ показания спидометра в миль/ч (mph) с учётом погрешности измерений через точку с запятой. Например, если показания спидометра  $(51 \pm 3)$  миль/ч, то в ответе следует записать «51;3».